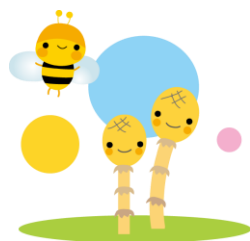


しぶや 3 Mar ボランティア センター情報

2017年3月5日発行 【発行部数4000部】
編集発行：社会福祉法人 渋谷区社会福祉協議会しぶやボランティアセンター

【目次】

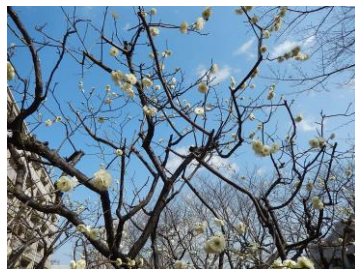
- 2 はじめの一步
- 3 はじめの一步、図書紹介
- 4 助成金情報
- 5 イベント&ニュース
2月のぼらせんカレンダーから
- 6 ボランティア室情報
(ボランティア室の開室日ほか)



今月のボラ選

《緑萼梅》

せせらぎの芝生広場にも春の足音が近づいています。緑萼梅(りよくがくばい)という梅で、日中友好の印として中国から贈られたものです。梅の萼が緑色なのが特徴です。この日は青空がきれいだったので、下から撮影。華やかさはないけれど、品の良さ、芯の強さを感じる梅です。



3月ぼらせんカレンダー

【V=ボランティア】

- 3日 原宿外苑中学校福祉体験(講師派遣)
Vアドバイザー全体連絡会
- 6日 ひがしV室連絡会
原宿の丘V室しゃべり場
- 7日 慶應義塾幼稚舎車いす体験(講師派遣)
- 9日 車いす清掃V



- 12日 V交流会 ありがとうパーティー
- 13日 せせらぎまつり広報部会
- 15日 せせらぎまつり企画部会
- 20日 春分の日(センターはお休みです)
- 23日 笹幡V室連絡会
せせらぎまつり実行委員会
- 28日 せせらぎV室連絡会

ボランティア交流会

ありがとうパーティー ～つなぐれ！ボランティアの輪～



3月12日(日) 11:00~15:00

受付開始 10:30~

会場：総合ケアコミュニティ・せせらぎ

2階大会議室
(西原1-40-10)

【内容】・感謝状贈呈

・聞いてみよう！オリンピック・パラリンピックボランティア

3年後に迎える東京2020大会のボランティアについて、渋谷区の担当者からお話しいたします。

・クイズ大会

【対象】①ボランティアセンターに登録をしている個人または団体活動者
②区内福祉施設等で活動している人

【定員】80名(申し込み多数の場合は抽選)

【参加費】700円(お弁当・お土産あり)

【申込み】しぶやボランティアセンターへ

電話・FAX・申込書持参

電話 03-5790-0505 FAX 03-5790-7521

《問合せ》 しぶやボランティアセンター

電話 5790-0505

FAX 5790-7521

メール shibu-vc@u06.itscom.net

はじめの一步

下記の内容に関心のある方、ご連絡お待ちしております！

申込み・問合せ先がない募集については、
しぶやボランティアセンターにご連絡ください
電話：03-5790-0505



東2丁目グループホーム在住

30代女性

知的障害があり、区内作業所に通所しています。グループホームから作業

所までの送迎をしてくださる方を募集しています。

■活動内容：グループホームから作業所までの送迎

■活動日時：①送り：火・水曜日

8:00 グループホーム→作業所

②迎え：月～木曜日

16:00 作業所→グループホーム

※送り迎えどちらか、週1回でも結構です。特に水曜日を募集しています。

■活動場所：グループホーム（東）から作業所(笹塚)までバスを乗り継いで送迎。

■その他：明るくて人なつこい女性です。交通費支給。



あやめの苑・代々木

特別養護老人ホームの障子の張り替えをして下さる方を募集しています。

■活動内容：居室の障子の張り替え

■活動日時：応相談（ボランティアの都合の良い日時で相談します）

■活動場所：あやめの苑・代々木（代々木3-35-1）

■その他：特別養護老人ホームのすべての居室を張り替え予定です。1回1枚のペースで構いません。できれば男性を希望。

■問合せ：☎03-3372-1103（藤田）

ボランティア募集の情報掲載について

掲載をご希望の方は、毎月20日までに掲載希望内容（活動内容、日時、場所、問合せなど）をFAX・Eメール・郵便のいずれかにてお送りください。なお紙面の都合により掲載できない場合もございますので、ご了承ください。

<あて先>

〒151-0066 渋谷区西原1-40-10
渋谷区総合ケアコミュニティせせらぎ2階
しぶやボランティアセンター情報紙係
【FAX】03-5790-7521
【Eメール】shibu-vc@u06.itscom.net



知的障害者教室GAYA

GAYAでは、障害のある人もない人も、さまざまなプログラムを通じて仲間作りをしています。

■活動内容：参加者のサポート、季節のプログラム、料理、クラフト、ダンス等のサポートをしてみんなでプログラムを盛り上げる。

■活動日時：原則第1日曜日 4～5時間

■活動場所：渋谷区幡ヶ谷社会教育館
(幡ヶ谷2-50-2)

■その他：おおむね高校生以上の方を希望します。プログラムの内容によって、食費・材料費との実費がかかります。

■問合せ：渋谷区役所 生涯学習振興課

☎03-3463-3049（竹嶋）

幡ヶ谷社会教育館

☎03-3376-1541（竹内、井上）



ワークささはた

簡易事務作業の受注や清掃、公園などの植栽事業、機織り製品や布巾を制作している作業所です。作業のお手伝いをして下さる方を募集しています。

■活動内容：公園の植栽や機織り製品の縫製

■活動日時：月～金曜日 9:00～17:00

(時間はボランティアさんの都合に合わせて相談)

■活動場所：ワークささはた、区内公園

■その他：交通費支給

■問合せ：ワークささはた（笹塚3-48-1-1号棟）

☎03-3376-8924（宮武）



はじめの一步

下記の内容に関心のある方、ご連絡お待ちしております！

申込み・問合せ先がない募集については、
しゅやボランティアセンターにご連絡ください
電話：03-5790-0505



渋谷区けやきの苑・西原

特別養護老人ホームで介護を受けながら生活されている方と、デイサービス（通所介護）を利用されている方の施設です。

- 活動内容：車いす清掃（特別養護老人ホーム内）
- 活動日時：毎週木曜日 13:15～14:15
※毎週でなくても結構です。ご都合のいい木曜日にお越しください。
- 活動場所：渋谷区けやきの苑・西原
(渋谷区西原 2-19-1)
- その他：車いすに関する特別な知識や技術はいりません。初めての方でも、お気軽にお問い合わせください。
- 問合せ：☎03-5453-0515（榊原）



せせらぎまつりボランティア

第18回せせらぎまつりを5月14日(日)に開催します。今年もせせらぎまつりを一緒に盛り上げてくださる運営スタッフを募集します。

- 活動内容：①コンポストの袋詰め、スタンプラリー参加賞の袋詰め
②当日の運営スタッフ
- 活動日時：①5月2日～5月13日までの事前ボランティア（日・祝日除く）
②5月14日（日）
- 活動場所：渋谷区総合ケアコミュニティせせらぎ（渋谷区西原 1-40-10）
- その他：時間と日程は活動によって異なりますのでお問い合わせください。
- 問合せ：しゅやボランティアセンター内
せせらぎまつり実行委員会事務局
☎03-5790-0505

ちょっと読んでみますか。

センターで貸し出している本の紹介です。



『発達障害に気づかない大人たち <職場編>』（星野 仁彦 著 祥伝社 2011）

最近よく耳にするようになった「発達障害」。時間・約束が守れない、集中力の欠如、何気ない雑談ができない、など。著者自身も発達障害で、周りの支援を受けながら現職（心療内科医）に至っています。自身の体験を踏まえながらの仕事術は、仕事を円滑に進めるための良いヒントになりました。

『まさき君のピアノ ～自閉症の少年が避難所で起こした小さな奇跡』（橋本 安代 著 ブックマン社 2012）

2011年3月11日の震災から間もなく6年になります。宮城県の女川町で生まれ育ったまさき君は自閉症という障害があり、あの日大好きなピアノが自宅と共に流されました。見通しのもてない避難所生活の中で不安と我慢が限界に達したころ、避難所の小学校にあったピアノがまさき君と避難所で生活している人たちに自信と笑顔を取り戻してくれました。どなたにでも読みやすく、心動かされる1冊です。

図書コーナーの ご案内



ボランティアセンターで購入、寄付でいただいた本を、地域の皆さまに貸し出しています。初回貸出し時に登録が必要です。

借りられる人：①登録ボランティア（個人・グループ）
②区内在住・在勤・在学の人

貸出期間：2週間

※ボランティア、高齢者、障害、子ども、介護など、さまざまな福祉に関する本を取り揃えています。マンガや絵本などのわかりやすい本もあります。

助成情報

第 29 回地域福祉を支援する「わかば基金」 NHK 厚生文化事業団

次の 3 つの方法で、ボランティアグループや NPO 法人の活動を応援します。

①支援金部門（全国）②リサイクルパソコン部門（全国）③東日本大震災復興支援部門

※1 つのグループにつき 1 部門の申請とします。

【支援対象（3 部門共通）】地域に根ざした福祉活動を展開している任意のボランティアグループまたは NPO 法人

【支援内容・金額】

①支援金部門（全国）1 グループにつき、最高 100 万円、10 グループほどを支援予定

②リサイクルパソコン部門（全国）1 グループにつき、3 台まで 総数 50 台を支援予定

③東日本大震災復興支援部門 東日本大震災の被災地に活動拠点があり、その地域で福祉活動をすすめているグループ 1 グループにつき、最高 100 万円 5 グループほどを支援予定

【募集要項と申請用紙】対象とならない団体や事業、その他注意事項がありますので、申請に際しては必ず募集要項をご覧のうえ、申請用紙に必要事項をご記入ください。

募集要項と申請用紙はホームページ（<https://www.npwo.or.jp/info/2791>）より入手できます。

【申請受付期間】3 月 31 日（金）必着／郵送のみ（6 月末に、申請したグループに結果を郵送）

【申し込み・問い合わせ先】NHK 厚生文化事業団 「わかば基金」係

〒150-0041 渋谷区神南 1-4-1 電話：03-3476-5955

みずほ教育福祉財団

第 34 回「老後を豊かにするボランティア活動資金」

【助成対象】地域において、高齢者を主な対象として活動している、あるいはスタッフの中核が高齢者である比較的小規模なボランティアグループで、次の要件を満たすもの。

①登録ボランティアスタッフ数：10 人～50 人程度

②グループ結成以来の活動実績：2 年以上（平成 29 年 3 月末時点）

③本助成を過去 3 年以内（平成 26 年度以降）に受けていない

④グループ名義の金融機関口座を保有し、規約（会則）、会計報告書類が整備されている

【助成内容】継続的に使用する用具、機器類の購入に限る。

【助成金額】限度額 1 件 10 万円

【応募期限】5 月 31 日（水）必着

【申込方法】所定の申請書に社会福祉協議会の推薦を得て、財団に直接郵送してください。募集要領・申請書は財団ホームページ（<http://www.mizuho-ewf.or.jp>）より入手できます。

【問合せ】〒100-0011 千代田区内幸町 1-1-5 みずほ銀行内
公益財団法人 みずほ教育福祉財団 福祉事業部
電話 03-3596-4532 FAX. 03-3596-3574

イベント&ニュース

ささはたカフェ

誰でも気軽に立ち寄れるカフェ。お茶を飲みながら楽しくおしゃべりしませんか？
ご利用はどなたも無料です。

【日 時】3月27日(月) 11:00~15:00 保育園の子どもたちによる歌の披露など

【場 所】「笹塚十号いこいの場」笹塚十号通り商店街事務所(笹塚2-41-17)

【問合せ】ささはたカフェ運営委員会

渋谷区ケアステーション笹幡地域包括支援センター ☎ 03-5365-1611



ボランティアセンターより

平成29年度 ボランティア保険ご案内

<書類の配布、手続きは3月13日(月)からはじめます。>

■ボランティア保険の補償内容

- ①ボランティア活動中の事故により、ボランティア本人がケガをした場合(傷害補償)
- ②加入者が活動中に他人に対して損害を与えたことにより、損害賠償問題が生じた場合(賠償責任補償)

■対象となるボランティア活動

日本国内で行われる、個人の自発的な意思により他人や社会に貢献することを目的とした無償の活動。

プラン	基本コース			天災コース		
	A	B	C	天災A	天災B	天災C
年間保険料	300円	500円	700円	600円	1,000円	1,400円
保険期間	平成29年4月1日~平成30年3月31日 (途中加入の場合は手続き完了日の翌日0時から平成30年3月31日まで)					

更新には毎年度、加入の手続きが必要となりますのでご注意ください。パンフレット等は、しぶやボランティアセンターのほか、渋谷区社会福祉協議会(神南分庁舎1階)、各ボランティア室(ひがし健康プラザ/ケアコミュニティ・原宿の丘/ケアステーション笹幡)にて配布しております。※それぞれ開館日、時間等が違いますので、事前にご確認ください。

2月のぼらせんカレンダーから

「知的障害のある人との接し方講座~Let's お出かけ!~」を開催しました。

(共催:NPO法人あさのはネットワーク/NPO法人絆の会/NPO法人渋谷なかよしぐるーぷ/しぶやボランティアセンター)

2月4日(土)渋谷区総合ケアコミュニティ・せせらぎにて今年は移動の支援ボランティアをテーマに講座を開催しました。午前中は施設の職員からガイドヘルプ入門や作業所での活動の様子、メンバーとコミュニケーションをとりながら受講者が発表する場面もありました。そして、お昼は受講者・メンバー・施設職員みんなでワイワイ昼食会。午後からは3つのグループに分かれて外出しました。外出のミッションは、「おやつを買うこと」「春を見つけて撮影すること」です。

お天気に恵まれ、暖かな日差しの中緊張もほぐれ、知的障害のある方と外出するのが初めてだった受講者もいろんなことを感じ取り、学び、楽しんでいただけたようです。



(春を見つけたよ!)

(どれにしようかな..)



ボランティア室 情報

開室時間 13:30～16:30

(相談やボランティア保険受付は16:00まで 祝日はお休みです。)

ボランティアアドバイザーが相談を受けています！

- ☆ボランティア活動に関心がある人
- ☆ボランティアの手助けを必要としている人
- ☆活動先の相談、紹介
- ☆ボランティア保険の受付など

ひがし健康プラザボランティア室

場 所：東 3-14-13 地下1階

開室日：月・水・金曜日

電 話：03-3406-6252

メール：shibu-vcigashi@a-net.e-mail.ne.jp

その他：3月6日、4月3日 おしゃべりサロン

アドバイザー 大澤・大塚・岡・多田・早川・柳瀬

ケアコミュニティ・原宿の丘ボランティア室

場 所：神宮前 3-12-8 2階

開室日：月・第1、3金曜日

電 話：090-2309-5917

その他：3月6日 地域交流会しゃべり場

アドバイザー 石田・閨間・坂本・鹿濱・永井

ケアステーション・笹幡ボランティア室

場 所：幡ヶ谷 2-21-9 4階

開室日：月・木曜日

電 話：090-2307-7580

アドバイザー 磯野・大澤・櫻井・黛・武藤

総合ケアコミュニティ・せせらぎ ボランティア室

場 所：西原 1-40-10 2階

開室日：火・金曜日

電 話：03-5790-0505

その他：4月3日 トク、トク、トーク

アドバイザー 新井・上瀧・小竹・砂長・平島・森島



雑巾を保育園へ贈呈

しました。

2月13日(月)原宿の丘ボランティア室で縫った雑巾をベネッセ美竹の丘保育園へお届けしました。

今、保育園では子ども達が雑巾を絞れるように練習している、とのこと。木の温もりいっぱいの素敵な保育園をギュッと絞った雑巾できれいにして下さいね。

原宿の丘ボランティア室では、お仲間も募集中です。お時間のある方は、おしゃべりがてらぜひおいでください。



ボランティアアドバイザー フォローアップ研修

2月3日(金) NPO法人福祉検討会ふくふくホームの畑氏をお迎えし、精神障害のある方への理解を深める研修を行いました。今後のボランティア室での活動に活かしていきたいと思えます。



おしゃべりサロン (ひがし)

ひがし健康プラザボランティア室では、おしゃべりサロンを毎月開催しています。

次回の日時：3月6日(月) 13:00～15:30

4月3日(月) 13:00～15:30

トク、トク、トーク(せせらぎ)

せせらぎボランティア室では、偶数月の第1金曜日にお茶を飲みながら楽しくおしゃべりをしています。

次回の日時：4月7日(金) 14:00～16:00

お気軽にご参加ください。お待ちしております！

発行：社会福祉法人 渋谷区社会福祉協議会しずやボランティアセンター

【開所時間】月～金：9:00～19:00 土：9:00～18:00

【住 所】〒151-0066 東京都渋谷区西原 1-40-10 総合ケアコミュニティ・せせらぎ 2階

【電 話】03-5790-0505 【FAX】03-5790-7521

【E-mail】shibu-vc@u06.itscom.net 【ホームページ】http://www.vcshibuya.jp/

～しずぼら日記～ 2月は突然のお別れやお見舞い、お墓参りなど親戚付き合いの多い月でした。こんな機会でなければ親戚が顔を合わせるといふこともなくなって、悲しい出来事ではありましたが人と人を引き寄せてくれたのかなと思います。さて、この間年が明けたと思ったら、もう3月。「冬は必ず春となる」・・・すぐそこまで春は来ていますね。(か)

